

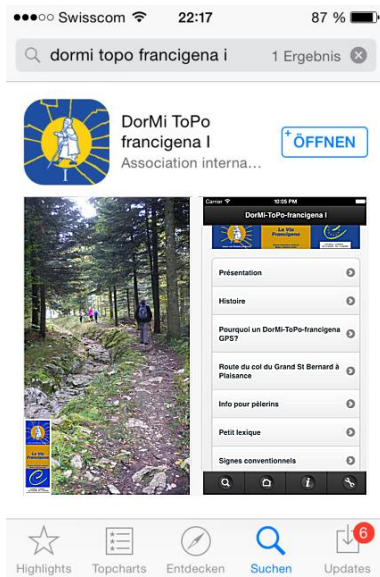


APP DORMI TOPO FRANCIGENA

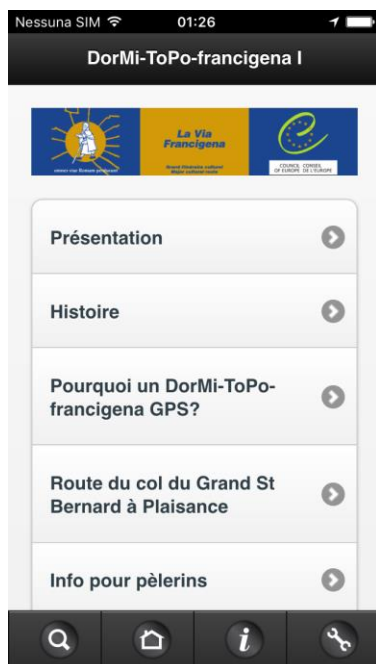
MODE D'EMPLOI IOS / ANDROID

A) PRÉPARATION DE L'APPLICATION

1. *TELECHARGER*
de l'App Store d'Apple ou Google Play



2. PAGE ACCUEIL



a. Sélectionner la langue:
Menu en bas à droite (symbole clef anglaise) +



- b. Cliquer bouton BACK en haut à gauche pour ACCUEIL
- c. Choisir le parcours dans la table des matières (image à droite)

3. PAGE ITINÉRAIRES

Choisir Version On-line ou Offline en haut



Important

Installation Version online ou Version offline

a. Quand la version online?

Avec la connexion internet, durant la navigation, toutes les informations et la cartographie sont automatiquement téléchargées et mises à jour (MAJ).

A utiliser:

- au moment de la préparation à la maison (avec accès à WLAN / WiFi)
- pendant la marche quand WLAN / WiFi disponibles

Avantages: Informations toujours MAJ; la cartographie Open-Street visualise tout le territoire et l'agrandissement des cartes est parfait (version offline moins détaillée)

b. Quand la version offline?

Fonctionne en l'absence de connexion internet ou quand elle est désactivée, après avoir effectué le téléchargement de la carte et/ou des parcours.

De préférence pour éviter des frais supplémentaires dus à l'opérateur téléphonique, **surtout si le contrat téléphonique de l'utilisateur n'est pas italien (roaming data)**. Données + cartes sont mémorisées sur le smartphone **au moment de l'installation**, mais ne sont pas MAJ, **donc aucun frais pour le téléchargement** et utilisation de l'APP en chemin.

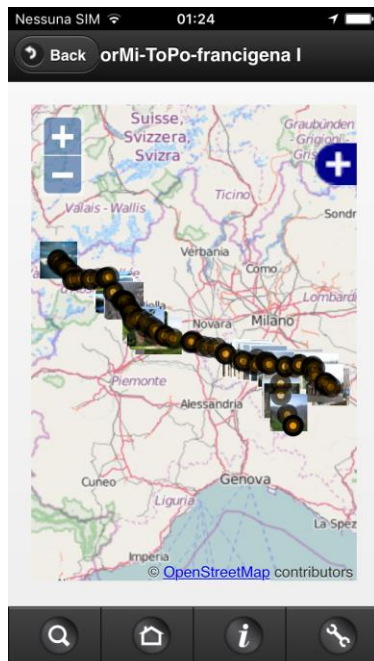
B) Avant la mise en fonction de la Version Offline

ou pour télécharger une nouvelle version de carte et /ou version parcours

1. télécharger-download + ouvrir carte (map download / map unzip): programme automatique de longue durée
2. télécharger-download + ouvrir parcours (tracks download/ tracks unzip)
VF: programme automatique bref

C) COMMENT UTILISER L'APPLICATION EN CHEMIN

1. Sélectionner et initier App
2. Version *off-line* (sur demande *on-line* quand WLAN/WiFi est disponible)
3. Sélectionner + zoomer la section choisie
4. **Facultatif**: insérer localisation / GPS (sur smartphone /tablette).
Fait apparaître en automatique **la propre position au moyen d'un point clignotant** sur la carte et met en évidence la distance de **l'itinéraire VF choisi**

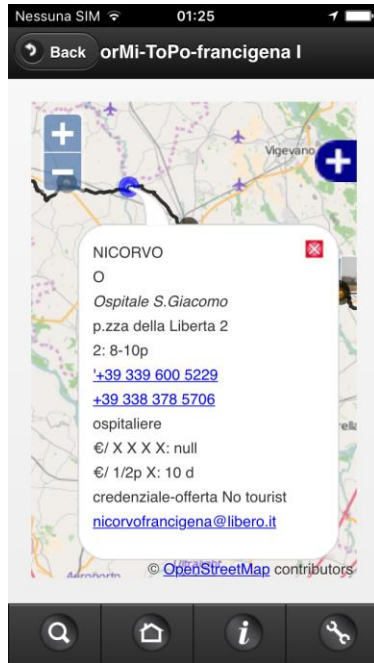


DorMi francigena:



en cliquant sur le symbole **de l'hébergement** (cercle gris) apparaissent toutes les infos concernant la structure choisie.

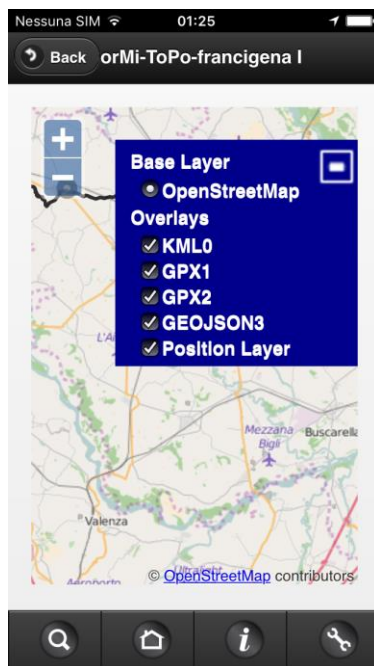
Un Clic sur **l'adresse** e-mail ou sur le numéro de tél / mobile: l'appel se fait automatiquement.



GPS-Layers:



Sur la carte: sélectionner signe + en haut à droite: possibilité de laisser ou enlever divers „Layers“:



Les niveaux sélectionnables:

- Photos (KML0)
- Variantes en rouge (GPX1)

TopoDormi - modo Uso fr

- Voie officielle noire (GPX2)
- **Structures d'hébergement (GEOJSON3)**
- Position actuelle (position Layer) si le GPS est habilité sur Smartphone

Buon cammino!

Please suggestions à info@francigena-international.org